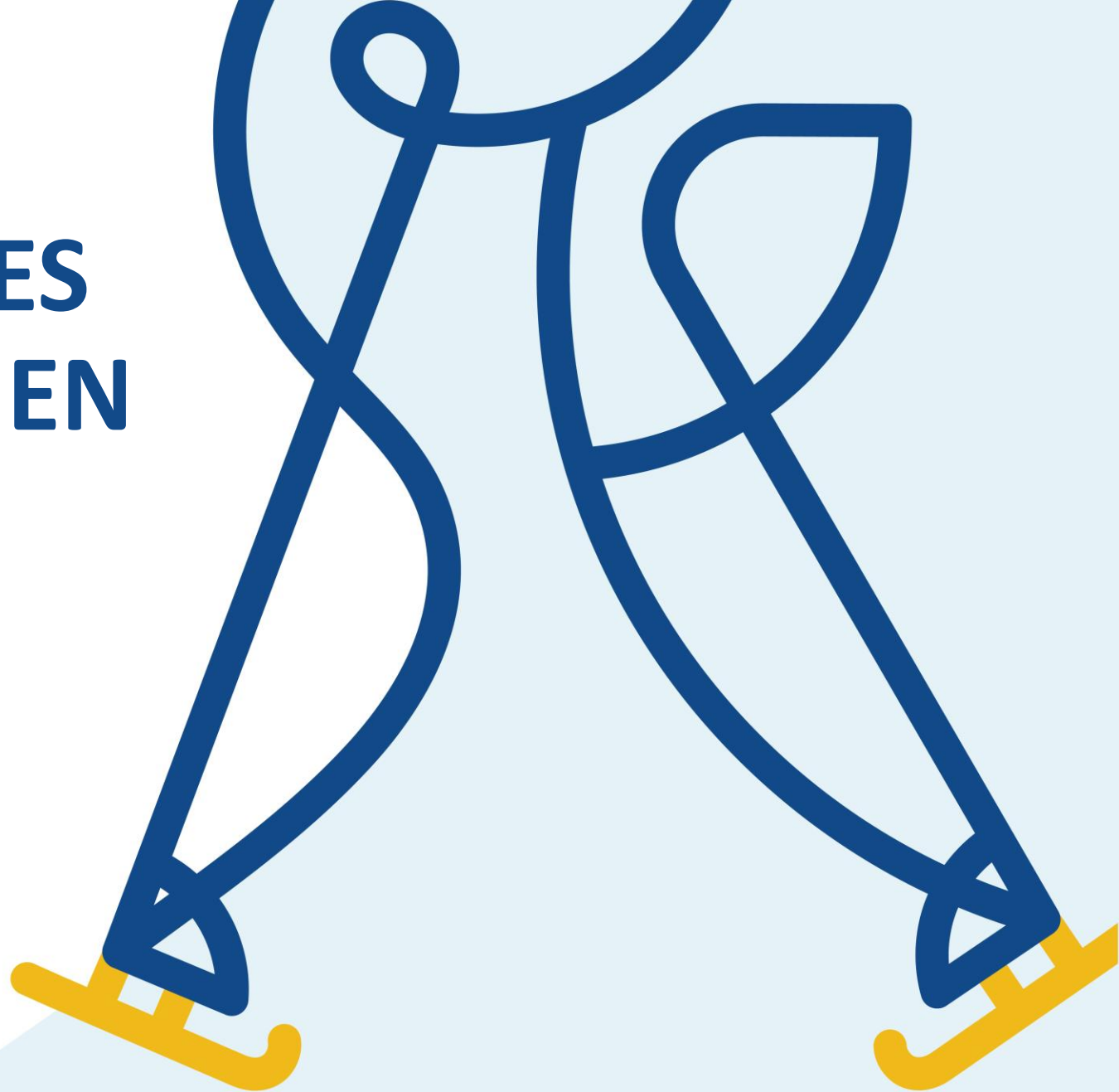


GOUVERNANCE DES OBNL EN LOISIR ET EN SPORT



**PATINAGE
QUÉBEC**

**CONGRÈS
ANNUEL** | 2025
Patinage Québec



DÉROULEMENT DE L'ATELIER

- **Suivi de conformité avec les politiques de Patinage Québec**
- **Principes de la gouvernance**
- **Modèle des règlements généraux des clubs et des écoles de patinage**
- **Loi 45 modifiant la loi sur la sécurité dans les sports**
- **Rappel des outils disponibles**
- **Période de questions**



SUIVI DE CONFORMITÉ

Avec les politiques sur les associations régionales et sur les clubs et les écoles de patinage



OBLIGATIONS ENVERS PATINAGE CANADA



- **Inscrire le club ou l'école de patinage;**
- **S'assurer que tous les patineurs, les officiels, les bénévoles et les administrateurs actifs au club ou à l'école de patinage sont des adhérents en règle de Patinage Canada;**
- **Verser toutes les cotisations dues et s'acquitter de toutes ses dettes envers Patinage Canada;**
- **Acheminer les résultats de tests et les paiements.**



INSCRIPTION DU CLUB OU DE L'ÉCOLE DE PATINAGE

- **Compléter l'adhésion de l'organisation;**
- **Mettre à jour les renseignements de l'organisation;**
- **Mettre à jour les emplacements utilisés;**
- **Déclarer vos membres du conseil d'administration.**



INSCRIPTION DES ADHÉRENTS

- **Inscription de vos patineurs, de vos officiels, de vos membres du conseil d'administration et bénévoles sur la glace;**
- **Cochez toutes les activités auxquelles l'adhérent participe;**
- **Déclarez les équipes de compétition.**



OBLIGATIONS ENVERS PATINAGE QUÉBEC

- Être en règle avec le Registre des Entreprises du Québec;
- Collecter les autorisations de vos adhérents;
- Détenir les polices d'assurances;
- Respecter le règlement de sécurité de Patinage Québec et nommer un directeur local de la sécurité.



REGISTRE DES ENTREPRISES DU QUÉBEC

- **Demande de lettres patentes supplémentaires – RE-502;**
- **Demande de règlement concernant la modification – RE-503;**
- **Déclaration annuelle;**
- **Demande de révocation de radiation.**



AUTORISATIONS À OBTENIR

- **Collecte de renseignements personnels;**
- **Exonération pour l'utilisation image;**
- **Code de déontologie de Patinage Canada;**



ASSURANCES

- **Indemnité en cas de blessure;**
- **Assurance responsabilité civile générale;**
- **Assurance responsabilité des administrateurs et des dirigeants;**
- **Assurance biens.**



PRINCIPES DE LA GOUVERNANCE

La saine gouvernance est l'ensemble des politiques, des règles et des pratiques auxquelles se réfère un organisme pour réaliser ses objectifs.



PRINCIPAUX ÉLÉMENTS ENCADRANT LA GOUVERNANCE



QUELS SONT LES PRINCIPAUX LEVIERS D'UNE GOUVERNANCE EFFICACE?

- **Les lettres patentes;**
- **Les règlements généraux;**
- **Les politiques, les règlements et les chartes;**
- **La reddition de comptes;**
- **L'information et les communications.**



MODÈLE DES RÈGLEMENTS GÉNÉRAUX

Pour les clubs et les écoles de patinage



PRINCIPAUX ASPECTS À COMPRENDRE

- **Composition du conseil d'administration;**
- **Différence entre les administrateurs et les dirigeants;**
- **Admissibilité et éligibilité des administrateurs et des dirigeants.**



COMMENT UTILISER LE DOCUMENT

- **Retirer les 5 premières pages informatives;**
- **Retirer les carrés gris « Commentaire »;**
- **Remplir les endroits entre « ».**
- **Vérifier l'appellation de votre organisme - Club ou École;**
- **Comparer vos Lettres patentes ou Lettres patentes supplémentaires avec le chapitre intitulé Charte;**
- **Conserver ou retirer les passages en vert ou en bleu aqua;**
- **Signer le document après l'avoir fait approuver par résolution du conseil d'administration et la ratification par les membres en assemblée générale.**



OUTILS DISPONIBLES



GUIDE DE L'ADMINISTRATEUR

- **Gouvernance des organismes membres;**
- **Politiques sur les pratiques administratives;**
- **Politiques sur les ressources humaines;**
- **Politiques sur le sport sécuritaire.**



GUIDE DE LA PRATIQUE SPORTIVE

- **Phase 1 – Planification, préparation et formation**
- **Phase 2 – Entraînements et déroulement des séances régulières d'entraînement**
- **Phase 3 – Événements et activités spéciales**
- **Phase 4 – Retour (rétroaction) sur les activités et programmes offerts**



MODÈLES DIVERS

- **Aide-mémoire transmis en début de saison;**
- **Modèles de document pour les AGA (avis de convocation, amendements);**
- **Modèles de documents pour les conseils d'administration (Plan d'action des administrateurs, compte rendu, ordre du jour).**



AUTRES SUJETS D'INTÉRÊTS

Loi 45 Modifiant la loi sur la sécurité dans les sports

Droits musicaux



LOI 45

PRINCIPAUX CHANGEMENTS

- **l'élargissement** du champ d'application de la loi au domaine du loisir;
- **la création** d'un organisme autonome et externe de traitement des plaintes propre au milieu du loisir et du sport et désigné « **Protecteur de l'intégrité en loisir et en sport** »;
- **l'introduction d'obligations en matière de déclaration et de vérification des antécédents judiciaires** pour assurer que les personnes appelées à œuvrer auprès de personnes mineures ou handicapées ou à être régulièrement en contact avec elles n'ont pas d'antécédents en lien avec les fonctions susceptibles de leur être confiées;
- **l'ajout de pouvoirs d'intervention à la ministre**, dont des pouvoirs d'ordonnance;
- **l'introduction d'infractions particulières et d'amendes** relatives à celles-ci ainsi que la modification du montant des amendes existantes.



MUSIQUE



RETOUR SUR LE WEBINAIRE DE PATINAGE CANADA

- **Quand et comment obtenir une licence pour les athlètes;**
- **Principes des droits musicaux;**
- **Impact pour les clubs, les écoles de patinage et les associations régionales.**



PERMISSION EXIGÉE POUR FAIRE JOUER LA CHANSON EN PUBLIC AU CANADA

- Au nom de ses clubs, Patinage Canada a déjà négocié des licences avec Ré:Sonne et la SOCAN;
- Ainsi, les clubs et les écoles de patinage ont le droit, au Canada, de : faire jouer la composition et l'enregistrement sonore pendant les séances d'entraînement et les exercices;
- Faire jouer l'enregistrement sonore pendant les compétitions et les spectacles (licence additionnelle à payer auprès d'entandem).



QUESTIONS



Sondage d'appréciation Congrès
et Gala Reconnaissance Patinage
Québec 2025





PATINAGE
QUÉBEC